



Préparation aux études médicales

EN PREMIÈRE ET TERMINALE

La première Prépa Santé pour les lycéens



“ L'univers des études de santé s'est profondément transformé. Présenter un excellent dossier Parcoursup est désormais le sésame pour entrer en PASS.

L'accès en 2^e année MMOPK (Médecine, Maïeutique, Odontologie, Pharmacie, Kinésithérapie) est ensuite soumis à une sélection drastique car les places sont limitées et le redoublement désormais impossible.

Pour permettre aux élèves motivés de se préparer dès le lycée et maximiser ainsi leurs chances de réussite, nous avons lancé dès 2011, la Première Prépa anticipée aux études de santé.

Depuis, notre prépa a été chaque année couronnée de résultats exceptionnels jusqu'à être aujourd'hui LA référence pour les lycéens.

Alliant bienveillance et exigence, notre programme rigoureux est conçu pour apporter aux lycéens de première et de terminale la confiance, les connaissances et savoir-faire nécessaires pour réussir.

Pour l'année 2023-24, nous avons encore amélioré notre préparation pour la rendre encore plus complète et efficace. Plus que jamais, nous sommes déterminés à accompagner chaque élève tout au long du chemin vers la réussite !



Édouard Morice
Professeur agrégé Président et fondateur de Cours Thalès

Sommaire

Les atouts de nos préparations	4
Une équipe d'experts	6
Notre méthode pédagogique	8
Les résultats de nos élèves	9
Nos supports pédagogiques	10
Notre plateforme e-learning	11
Première Santé	12
Terminale Santé	18
Nos lieux de stages	24

Les atouts de nos préparations



La première préparation santé au lycée

En 2011, Cours Thalès est précurseur en proposant la première Prépa Santé aux lycéens de Terminale. Nous disposons d'une expérience inégalée et avons accompagné plusieurs milliers d'élèves vers la réussite. Nous sommes aujourd'hui leader pour cette préparation à cheval entre le lycée et le PASS, qui attire un nombre croissant d'élèves motivés.



Une équipe d'experts

L'équipe de notre prépa santé est composée de 3 pôles d'expertise complémentaires : des professeurs experts de la première année d'études de santé, des professeurs agrégés enseignant au Lycée, et enfin des étudiants en études de santé ayant brillamment réussi le PASS.



Une méthodologie couronnée d'excellents résultats

Que la préparation soit suivie en présentiel ou en visio, elle permet aux élèves de mettre toutes les chances de leur côté pour intégrer la filière santé de leur choix. Grâce à une expérience inégalée de la préparation au lycée et à l'expertise de nos intervenants, nous avons élaboré au fil des années une méthodologie particulièrement efficace, combinant apprentissage, accompagnement, entraînement et évaluations.



Des effectifs limités

Nous limitons les effectifs à 20 élèves en moyenne pour permettre à nos professeurs d'accorder une plus grande attention à nos élèves et un accompagnement au plus près des besoins de chacun. Ces effectifs réduits rendent possible la création de groupes de travail homogènes propices à la pratique d'une pédagogie différenciée.



Un accompagnement personnalisé

Chaque élève suivant une préparation à l'année bénéficie d'un accompagnement complet portant sur des sujets essentiels tels que l'orientation (procédure Parcoursup), les méthodes de travail à adopter pour réussir, le choix des facultés ou encore la gestion du stress.



Des supports pédagogiques reconnus

Pour accélérer et renforcer les apprentissages, nous avons développé deux supports pédagogiques particulièrement appréciés de nos élèves : des fiches de cours actualisées chaque année et une plateforme digitale offrant un parcours d'apprentissage personnalisé, interactif et disponible 7j/7 et 24h/24.



“ J'ai apprécié d'être en groupe réduit avec un prof qui a passé le concours il y a peu de temps, car il savait exactement ce qui allait nous poser problème et nous l'expliquait pour bien comprendre. Il expliquait bien, était toujours présent, répondait à toutes nos questions jusqu'à ce que ce soit clair. Je suis très satisfaite de mon stage !

Aliete

Une équipe d'experts

Une prépa santé au lycée n'est pas une prépa santé ordinaire. En plus de connaître les exigences de la première année d'études de santé, elle nécessite de connaître parfaitement les programmes de lycée. Notre ambition de proposer la préparation aux études de santé la plus aboutie et la plus efficace nous a conduits à rassembler :

■ **Des professeurs référents experts de la première année de santé** : universitaires en faculté, normaliens et professeurs agrégés constituent notre comité scientifique pour la prépa santé. Nos professeurs référents sont tous experts des matières enseignées durant l'année de PASS.

■ **Des professeurs agrégés de lycée et des enseignants membres de Jury du Bac** s'assurent de la parfaite adéquation de la prépa avec les programmes de lycée. En effet, pour amener un lycéen vers des exercices de première année d'études de santé, il convient de connaître parfaitement les savoirs sur lesquels on peut s'appuyer.

“ Les professeurs sont géniaux, ils répondent à toutes nos questions plusieurs fois s'il le faut. Ils sont proches de nous et nous font part de leur expérience à chaque cours. Ils nous informent sur les erreurs à ne pas reproduire, des conseil méthodologiques... j'ai trouvé les cours vraiment agréables. J'ai pris énormément de plaisir à aller en cours, c'est totalement différent du lycée et j'ai vraiment préféré ! Merci beaucoup à eux !

Cassandra



Nos professeurs référents

Dans chaque discipline, un professeur référent supervise les équipes et assure la préparation des supports de cours. Chacun de ces référents est spécialiste de l'une des épreuves du PASS de Médecine et assure l'encadrement pédagogique des professeurs.



Sarah
Physique-Chimie

- Professeure agrégée de Physique en Classes Préparatoires et au lycée
- Membre de jury à l'ESTP Cachan
- 5 ans d'enseignement en prépa médecine



Gilles
Référént Biologie Cellulaire

- Professeur agrégé de Biochimie-Génie Biologique
- ENS Cachan
- Ingénieur Biochimiste INSA Lyon
- Professeur en Classes Préparatoires et en Prépa Médecine



Guillaume
Référént Physique

- Professeur agrégé de Physique-Chimie
- Normalien (ENS Paris-Saclay)
- Doctorat de Physique dans le domaine biomédical portant sur la thérapie du cerveau (Acoustique Physique)



Milan
Référént Maths et Biostats

- Professeur agrégé de Mathématiques
- Enseignant à l'ENS Cachan
- Normalien
- Admis à Polytechnique et aux 3 ENS

Transition Lycée / Prépa Santé : une équipe dédiée

Nos cours allant au-delà des programmes de lycée, il convient d'être très précis dans la transition entre les compétences des lycéens (même très bons) et les attendus universitaires de la première année d'études de santé. La cohérence et la progressivité de nos cours sont garanties par une équipe dédiée, constituée essentiellement de professeurs agrégés, recrutés pour leur parfaite connaissance du lycée et des épreuves du PASS, et qui travaille en collaboration avec nos référents « Santé ».



Tarik
Biostatistiques

- Professeur agrégé de Mathématiques au lycée
- Titulaire d'un Master en Mathématiques (Paris 6 et École Polytechnique)
- Auteur d'ouvrages de référence pour préparer la spécialité Mathématiques au Lycée (Bréal)



Hélène
Physique-Chimie

- Professeure certifiée de Physique-Chimie au lycée Saint-Michel de Picpus
- Vice-présidente de Jury du Bac
- Auteure d'ouvrages de référence pour préparer la spécialité Physique-Chimie au Lycée (Bréal)



Pierre
Physique-Chimie

- Professeur agrégé de Physique en Classes Préparatoires
- Doctorat de Physique (Institut Langevin et Paris 6)
- Enseignant à l'École Polytechnique

Nos objectifs pédagogiques

Apprentissage

Pour réussir en PASS, il est essentiel d'avoir une bonne maîtrise des matières scientifiques et techniques. Très sélectives, ces matières demandent en effet une compréhension approfondie, c'est la raison pour laquelle notre préparation leur accorde une part privilégiée. Une initiation aux matières médicales est également au programme de la prépa pour familiariser les élèves avec l'anatomie, l'embryologie ou encore l'histologie.

Tout au long de la prépa, les élèves sont encouragés à travailler en petits groupes d'élèves, favorisant ainsi la cohésion et l'esprit d'entraide. Cette collaboration permet une meilleure compréhension des concepts, des échanges fructueux, et renforce la motivation collective.

Les cours peuvent être suivis au choix, en présentiel ou en visio. Cette variété de formats offre aux élèves la possibilité de choisir la modalité pédagogique qui leur convient le mieux tout en maintenant une certaine flexibilité dans leur emploi du temps.

Entraînement et évaluations

La préparation aux études de santé au lycée est un parcours exigeant et intensif où chaque étape compte pour atteindre l'excellence. Parmi les éléments clés de cette préparation, les entraînements et concours blancs jouent un rôle crucial.

Les QCM, extraits d'épreuves de PASS, permettent aux élèves de se familiariser avec le format des épreuves et d'acquérir une expérience précieuse. Répondre à ces QCM est l'occasion de mettre en pratique les connaissances acquises et d'identifier les sujets qui nécessitent d'être consolidés.

L'entraînement aide les étudiants à développer leur confiance en eux et à améliorer leur gestion du stress.

À l'issue de la prépa, un concours blanc classant est passé par l'ensemble des élèves. Il stimule l'esprit de compétition chez les élèves et permet aux futurs candidats de mesurer leur niveau de préparation et de mettre en pratique toutes les compétences acquises au cours de la formation.

Accompagnement

L'accompagnement des professeurs et le tutorat jouent un rôle essentiel dans la préparation anticipée aux études de santé. Ils offrent aux élèves un soutien précieux et des conseils personnalisés pour les aider à réussir dans ce parcours exigeant.

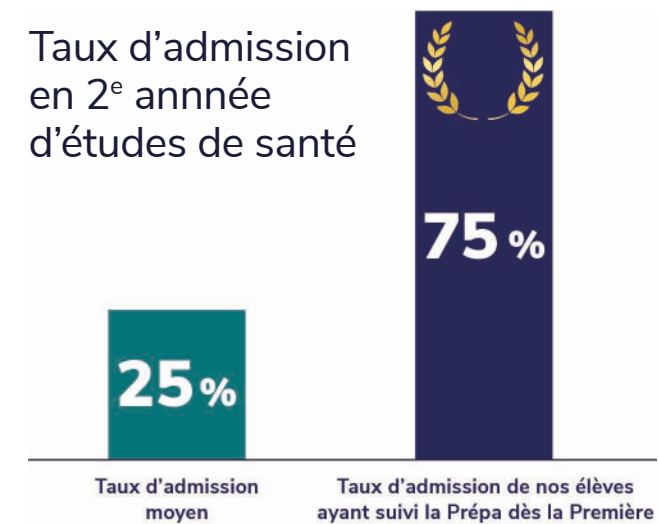
Chaque étudiant est unique, avec ses propres forces et faiblesses. Les tuteurs sont là pour identifier les besoins spécifiques de chaque élève et élaborer des stratégies d'apprentissage personnalisées. Pour les matières techniques, ils enseignent des méthodes de travail efficaces, mettant l'accent sur la compréhension des concepts et la résolution de problèmes. Pour les matières de «par cœur», ils partagent des techniques de mémorisation et d'organisation qui permettent de retenir efficacement les notions abordées.

L'accompagnement et le tutorat dans la préparation aux études de santé au lycée sont complémentaires de l'enseignement académique. Ils offrent des outils pour une organisation équilibrée de la vie, permettant aux étudiants de maintenir un bien-être global tout en poursuivant leur objectif de réussite.



Les résultats de nos élèves

Taux d'admission en 2^e année d'études de santé



100% de réussite au Bac

Les cours dispensés dans le cadre de nos Prépas Santé en Première et en Terminale sont complémentaires des révisions du Baccalauréat. Le travail engagé, notamment en Physique-Chimie, conduit à une nette amélioration des résultats dans les enseignements de spécialité. **En 2023, 100% de nos élèves ont été reçus au Bac**, dont 33,8% avec la mention « Très bien » et 35,7% avec la mention « Bien ».

2 500 élèves nous ont fait confiance depuis le lancement de notre Prépa en 2011

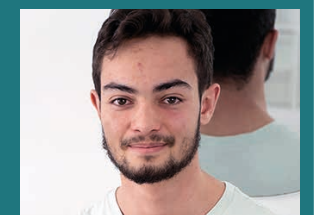
Ils ont réussi et ils témoignent



« J'ai fait la prépa médecine en Terminale pendant les vacances. Au concours j'ai fini 16^e au premier semestre et 26^e au second. La prépa m'a apporté

deux choses : beaucoup de connaissances, donc une avance considérable, et de la confiance. Personnellement je ne sais pas trop comment j'aurais fait pour réussir si je n'avais pas eu de soutien ou si je n'avais pas été accompagné par des professeurs ou tuteurs.

Lucas



« Je suis un ancien élève de la Prépa Santé Anticipée Cours Thalès et je suis maintenant en 2^e année de médecine à l'Université Paris Cité. J'ai suivi 3 stages intensifs. Cours Thalès se

concentre sur les matières à réflexion car ce sont celles qui nécessitent le plus temps de travail à la fois pour comprendre les notions et pour pouvoir les restituer dans les exercices. La prépa m'a beaucoup apporté sur le plan pédagogique pour prendre de l'avance dans les matières scientifiques.

Valentin

Nos supports pédagogiques

Nos fiches de cours

Rédigées par nos professeurs agrégés, tous experts du lycée ou des études de santé, nos fiches de cours sont mises à jour chaque année et constituent un support précieux qui permet de progresser et réviser efficacement.

Preuve de leur qualité, de nombreux élèves continuent d'utiliser nos supports tout au long de la première année d'études de santé et jusqu'à leurs examens.



Notre plateforme e-learning

Disponible 24h/24, 7j/7 et réservée aux étudiants suivant la préparation à l'année, notre plateforme e-learning offre un parcours d'apprentissage personnalisé, interactif et de haute qualité. La plateforme est mise à disposition dès l'inscription de l'élève et reste accessible jusqu'au terme de la préparation.

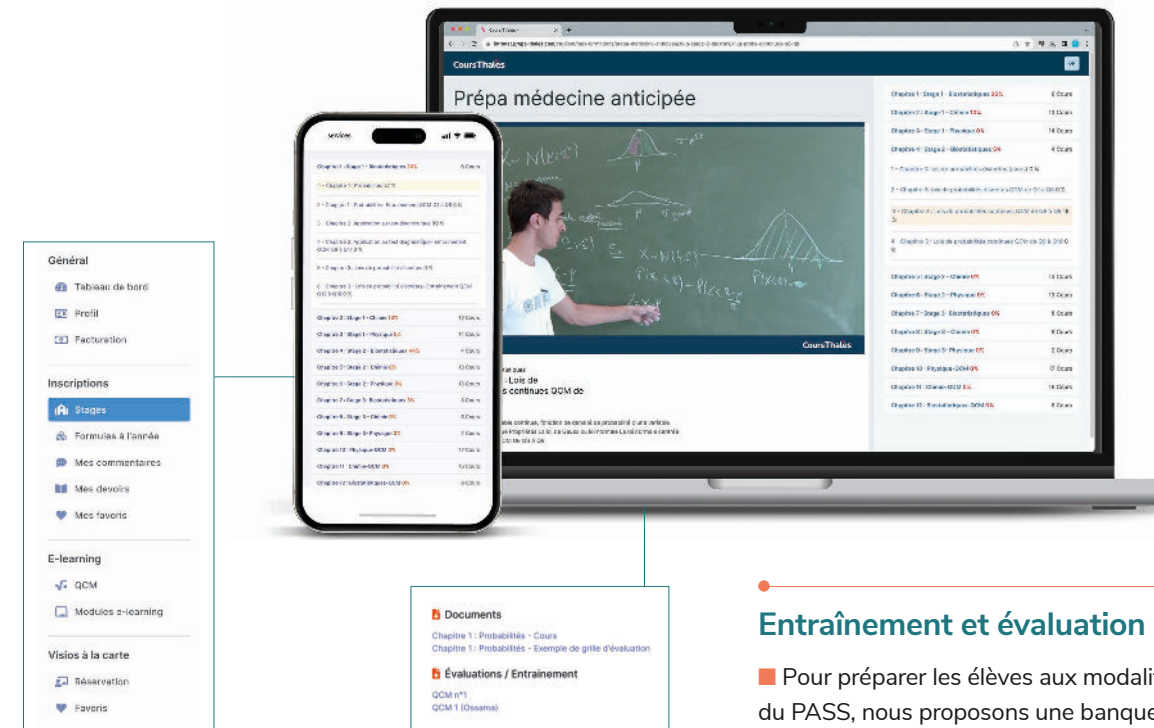
Enseignement

L'ensemble des fiches de cours sont disponibles dans un format imprimable via la plateforme digitale.

Exclusivité Cours Thalès

L'intégralité des enregistrements de cours sont mis à disposition des élèves de la prépa pour leur permettre une meilleure assimilation des enseignements.

Les élèves inscrits à la Terminale santé bénéficient d'un accès à l'ensemble du programme de Terminale des trois spécialités scientifiques (Mathématiques, Physique-Chimie et SVT) au format vidéo. Ces 45h de cours par spécialité (soit un total de 135h), dispensés par des professeurs spécialistes du lycée, permettent une préparation des épreuves de spécialités en toute autonomie et au rythme de l'élève.



Entraînement et évaluation

Pour préparer les élèves aux modalités des épreuves du PASS, nous proposons une banque de QCM permettant un entraînement tant sur le fond que sur la forme. Un entraînement régulier apporte un gain de confiance aux élèves et augmente significativement leurs chances de réussite en première année.

Les corrections des 12 séances de résolution de QCM au programme de la Terminale Santé sont accessibles via la plateforme digitale. Ces 12 corrections offrent une évaluation régulière tout au long de l'année et fournissent une information précieuse aux élèves concernant les notions acquises et celles à travailler en priorité. Les résultats des examens blancs sont accessibles dans l'espace personnel des étudiants.

Accompagnement

Venant compléter l'accompagnement individualisé assuré par les professeurs et tuteurs, des conseils en vidéos (méthodologie, orientation...) apportent les réponses aux questions que se pose tout lycéen ayant le projet de suivre des études de santé. Lorsque le sujet nécessite une interactivité, des accompagnements en live sont proposés sur la plateforme.

Première Santé

Pourquoi suivre une préparation aux études de santé dès la première ?

■ Les PASS et L.AS font partie des formations les plus demandées sur Parcoursup. Le nombre de candidats dépassant largement le nombre de places disponibles, la sélection opérée à l'issue de la procédure Parcoursup sera pour de nombreux lycéens un barrage à l'accès aux études de santé.

■ Les chiffres sont variables d'une faculté à l'autre mais pour les voies d'accès les plus demandées, le taux de sélection peut ainsi se situer en deçà de 5%.

■ La sélection Parcoursup est basée sur les résultats obtenus dans les matières scientifiques depuis la classe de première. Dans ce contexte, on comprend que de plus en plus d'élèves suivent désormais une prépa santé dès la première pour maximiser leurs chances de réussite.

■ **L'objectif de notre Première Santé est en premier lieu de renforcer le niveau des élèves dans les spécialités scientifiques du lycée pour leur permettre d'obtenir d'excellents résultats toute l'année et de gagner des points lors des épreuves de spécialité du Bac.**

L'ambition que nous portons avec la Première Santé dépasse l'échéance du lycée. Pour voir nos élèves obtenir la filière de leur choix (Médecine, Maïeutique, Odontologie, Pharmacie, Kinésithérapie) nous savons qu'il est essentiel d'anticiper le programme du PASS le plus tôt possible. Ainsi, à l'issue de l'année de Première Santé, nos élèves ont déjà couvert environ 1/3 du programme du PASS.

■ De nombreux ateliers et outils pédagogiques viennent compléter le tryptique « apprentissage – entraînement - accompagnement » pour offrir aux élèves un maximum de chances de réussite.

Objectifs de la Première Santé

■ La Première Santé est une prépa pour les élèves de première qui envisagent de suivre des études de santé (PASS ou LAS). Notre Première Santé permet de :

- ① Prendre de l'avance sur le programme du PASS et acquérir une méthode de travail efficace qui pourra se poursuivre en Terminale Santé
- ② Progresser dans les spécialités scientifiques du lycée
- ③ Découvrir des matières médicales et s'assurer de son intérêt pour les études de santé

Composition de la Première Santé

- La Première Santé est composée de trois stages intensifs organisés pendant les vacances scolaires, ainsi que 5 séances week-end.
- Pour les personnes qui ne pourraient pas suivre l'intégralité de la préparation, chacun des 3 stages peut être suivi indépendamment car ils sont complémentaires.
- Il est possible de suivre la prépa en visio ou en présentiel.

Les matières

Méthodologie

Avant même de découvrir de nouvelles notions, il est essentiel d'avoir acquis une bonne méthodologie pour tirer le maximum de la préparation. Nos élèves ont accès aux méthodes de travail d'étudiants ayant brillamment réussi le PASS. Ils peuvent ainsi se construire leur propre méthode de travail qui leur permettra d'exceller dès le lycée puis dans le supérieur.

Biologie & Biologie cellulaire

Présente dans plusieurs Unités d'Enseignement en PASS, la Biologie est l'une des matières clés de la première année. Dans le cadre de la prépa, l'objectif est d'assimiler dès la classe de Première des notions denses et nouvelles, indépendamment de la décision de conserver ou non cette spécialité en Terminale.

Mathématiques

De nombreux outils mathématiques sont essentiels à la réussite des épreuves de Physique, de Chimie ou encore de Biostatistiques du PASS. L'objectif de la Première Santé est d'approfondir les acquis de la classe de première et de prendre de l'avance sur le programme de terminale, objectif d'autant plus important pour les élèves qui abandonneront la spécialité en fin de première. Le programme traite notamment des chapitres essentiels tels que la fonction logarithme népérien ou encore la fonction exponentielle qui ont de nombreuses applications en PASS.

Physique & Biophysique

L'objectif est d'approfondir les chapitres abordés au lycée qui sont repris en PASS, et d'introduire des notions de 1^{re} année. Sont traités des chapitres au programme du lycée, tels que la statique des fluides, tout en introduisant des notions inédites comme la tension superficielle. Il s'agit de familiariser les élèves dès la classe de première avec cette matière difficile et très sélective en PASS, en leur montrant les enjeux, ainsi que les méthodes de résolution d'exercices et les astuces qui font gagner du temps.

Chimie

La Chimie est une matière très importante et à fort coefficient en PASS. La Première Santé apporte de solides connaissances permettant d'aborder progressivement des notions du supérieur. Sont par exemple traitées les fonctions organiques, en approfondissant les notions du lycée, pour tendre vers des QCM types de PASS.

Matières médicales

Réservé aux élèves suivant la préparation dans le cadre de la formule à l'année, le module d'initiation aux matières médicales (Embryologie, Anatomie, Sciences Sociales et Humaines) permet aux élèves d'anticiper le programme du Parcours d'Accès Spécifique Santé et de confirmer leur choix d'orientation vers des études de santé.



“ Une semaine très dense et très enrichissante, les professeurs ont su finir à temps le programme des cours. Il y a un vrai soutien, les professeurs ne se contentent pas seulement de nous faire cours mais aussi de s'intéresser à nos points faibles et forts, nos motivations... pour ma part, je me sens beaucoup plus rassuré pour la première année en PASS et j'ai hâte de pouvoir assister aux autres stages. Merci encore pour le stage !

Ali-Yacine

Un accompagnement individualisé

Aide à l'orientation

Pour accompagner les élèves dans le cadre de la procédure Parcoursup, un module dédié aux choix des spécialités de terminale est proposé en visio. Ce module aide les élèves à prendre des décisions éclairées dans le choix de la spécialité à abandonner à l'issue de la classe de première.

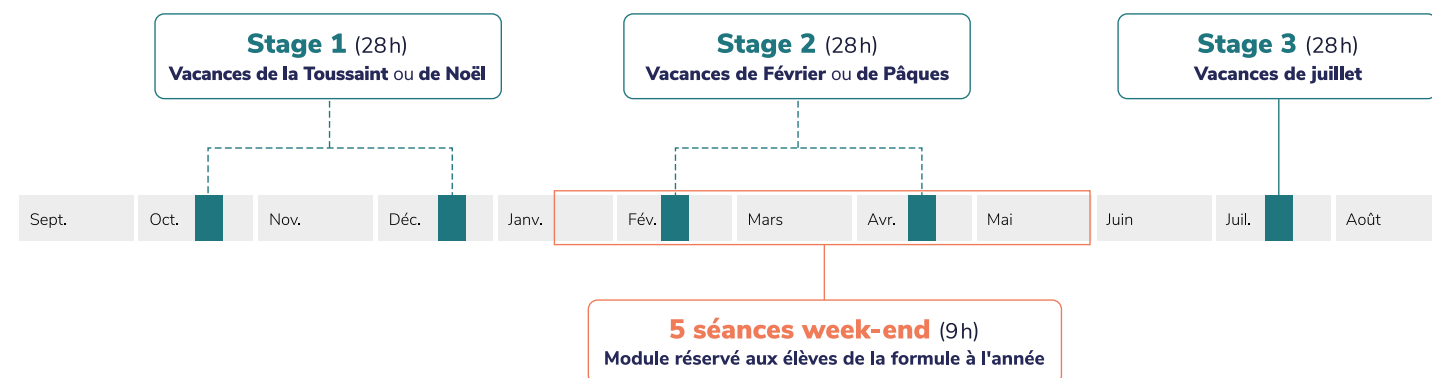
Tutorat

Chaque élève inscrit à la préparation à l'année est mis en relation dès la rentrée avec un tuteur attiré qui lui apportera un accompagnement de proximité tout au long de l'année. Les tuteurs sont tous des étudiants ayant brillamment réussi le PASS et sont sélectionnés pour leur bienveillance, leur disponibilité et leur envie réelle d'accompagner leurs filleuls sur le chemin de la réussite. Le rôle du tuteur est très important, tantôt conseiller, tantôt coach, il apporte un soutien moral essentiel à la motivation et à la confiance de l'élève.



Calendrier

Le calendrier de la Première Santé a été élaboré pour permettre aux élèves des zones A, B et C de participer à nos stages. Nous proposons pour les élèves de la zone B une semaine spéciale en visio sur leur période de vacances scolaires pour les vacances de Février et de Pâques.



Stage 1

Proposé au choix pendant les vacances de la Toussaint ou de Noël, ce stage est axé sur les premiers chapitres du programme de spécialités scientifiques. Il apporte également de précieux conseils de méthodologie pour aider les élèves à être efficaces dès le début d'année.

Stage 2

Dans la continuité du premier, ce second stage apporte un approfondissement du programme de spécialités scientifiques. Les notions abordées dépassent largement les chapitres au programme de l'année de première. Un second module dédié à la méthodologie vient compléter le bloc d'enseignements.

Stage 3

Organisé début juillet, le dernier stage vient consolider les connaissances et savoir-faire acquis tout au long de l'année. Ce stage anticipe par ailleurs le programme de terminale pour garantir d'excellents résultats aux épreuves du Bac et valoriser le dossier Parcoursup. Un dernier module méthodologie aide les élèves à trouver la méthode qui leur correspond.

Séances week-end

Réservées aux élèves suivant la préparation à l'année, 5 séances week-end, réparties entre janvier et juin, permettent aux élèves de découvrir 5 matières médicales dont l'histologie, l'embryologie et l'anatomie. L'introduction de ces matières dites « à mémoire » permet aux élèves de confirmer leur attrait pour le domaine médical.

Tarif

Prépa Première Santé

2 000 € 95 heures

S'inscrire en Première Santé

Terminale Santé

Pourquoi suivre notre préparation aux études de santé en Terminale ?

■ Depuis la réforme des études de santé de 2020, la sélection est devenue encore plus rude. Le Numerus Apertus restreignant le nombre de places en deuxième année, il est essentiel d'obtenir les meilleures notes possibles, dans toutes les matières et à l'ensemble des examens classants de la première année. Notons que l'impossibilité de redoubler le PASS implique désormais de maîtriser un programme dense et parfois complexe en un an seulement.

■ Dans ce contexte, anticiper le programme de première année dès la classe de terminale c'est déjà augmenter considérablement ses chances de réussir le PASS et d'obtenir la filière MMOPK (Médecine, Maïeutique, Odontologie, Pharmacie, Kinésithérapie) de son choix.



Objectifs de la Terminale Santé

■ Notre prépa s'adresse aux élèves de terminale qui souhaitent mettre toutes les chances de leur côté pour intégrer le PASS et le réussir.

La Terminale Santé est une prépa complète et ambitieuse qui permet aux élèves de terminale :

- ① De prendre de l'avance sur le programme du PASS
- ② D'acquérir une méthodologie spécifique aux études de Santé
- ③ De s'entraîner aux modalités des épreuves (QCM, concours blancs...)

Composition de la Terminale Santé

- La Terminale Santé est composée de trois stages intensifs organisés pendant les vacances scolaires, ainsi que 12 séances de résolution de QCM le week-end.
- Un stage optionnel de préparation des spécialités scientifiques est proposé lors des vacances scolaires de Noël et de Pâques.
- Il est possible de suivre la prépa en visio ou en présentiel.

Les matières

Physique & Biophysique

La physique est une matière extrêmement importante du PASS car à fort coefficient et donc très sélective. L'enjeu de la Terminale Santé est de familiariser les élèves avec de nombreuses notions et formules, souvent nouvelles. Au-delà de la bonne compréhension des différents chapitres, il s'agit de permettre aux élèves de s'entraîner à utiliser les formules dans le cadre d'exercices variés dont les corrections détaillées seront fournies par les professeurs.

Biologie cellulaire et Biochimie

En PASS, la biologie nécessite aussi bien des connaissances théoriques que des méthodes de résolution systématisées afin de pouvoir tirer des conclusions des diverses techniques d'analyses et documents présentés le jour des épreuves. La Terminale Santé Cours Thalès prépare aussi bien à la biologie cellulaire qu'à la biochimie, qui sont deux matières distinctes en PASS.

Chimie

L'épreuve de chimie du concours PASS est l'une des plus sélectives. Les facultés exigent de maîtriser en 4 mois, de septembre à décembre, l'équivalent d'un niveau BAC +2 en chimie. Les contenus balayent toute la chimie organique et minérale. Les QCM contiennent de nombreux pièges et sont le plus souvent à résoudre sans calculatrice. La Terminale Santé de Cours Thalès permet de bien se préparer à cette épreuve très difficile.

Biostatistiques

En PASS, l'objectif est de maîtriser les outils mathématiques fondamentaux sur les probabilités et leurs applications aux tests diagnostiques, tel qu'un test de dépistage d'une maladie. La Terminale Santé y prépare les élèves avec une combinaison équilibrée d'enseignements et de mises en application des notions et formules dans le cadre de QCM organisés lors des séances week-end et disponibles sur la plateforme digitale.

Initiation aux matières médicales

Ce module permet aux participants de découvrir plusieurs matières importantes du PASS et de confirmer leur attrait pour le domaine médical. Notre parti-pris pédagogique est de privilégier les matières à réflexion qui demandent d'abord une bonne compréhension des concepts vus en cours puis des mises en application répétées. Nécessitant un travail de compréhension moindre, les matières dites « à mémoire » pourront être travaillées pendant l'année de PASS, il n'y a donc pas d'intérêt pédagogique à les aborder en profondeur pendant l'année de Terminale.



Autres enseignements

Méthodologie

Lors de 6 ateliers dédiés, nos élèves sont accompagnés dans l'élaboration de leur propre méthode de préparation. En profitant des conseils de nos tuteurs ayant eux-mêmes réussi avant eux, chacun apprend à travailler efficacement et à éviter les nombreux pièges.

Au programme :

- Gestion du temps de travail, motivation, hygiène de vie
- Comment aborder les matières « de par cœur » et « de réflexion »
- La méthode de Cornell, une technique de prise de notes efficace
- La méthode des J : établir un planning de révision favorisant la mémorisation...

Adopter le plus tôt possible une excellente méthodologie est un élément déterminant pour augmenter ses chances de passage en deuxième année. Les 6 ateliers méthodologiques proposés dans le cadre de la Terminale Santé sont l'occasion de traiter la question des différentes méthodes de travail, de l'organisation du temps, de la façon d'aborder les matières dites de « par cœur » et « de réflexion »...

Ces séances permettent aux élèves de s'enrichir des expériences des autres pour construire petit à petit leur méthode personnalisée qui leur permettra de réussir.

Compléments mathématiques (en visio)

Incluses à la Terminale Santé et destinées principalement aux élèves n'ayant pas opté pour la spécialité mathématiques en Terminale, les deux séances de compléments mathématiques permettent l'acquisition du bagage nécessaire pour réussir dans des matières très sélectives du PASS telles que la physique, la chimie ou encore les biostatistiques.



Un accompagnement individualisé

Séances d'accompagnement personnalisé

La Terminale Santé établit un pont entre l'année de Terminale et l'année de PASS. Au cours de cette année charnière, les lycéens ont des interrogations concernant les études de santé. Pour leur apporter des réponses concrètes et personnalisées, 9 séances sont organisées au cours de la prépa :

- 3 séances avec le tuteur pour échanger sur l'expérience des élèves et les éventuelles difficultés rencontrées par eux,
- 6 ateliers méthodologiques pour aider les élèves à trouver leur méthode de travail, à s'organiser et à gérer le stress de la première année.



Tutorat

Chaque élève bénéficie d'un accompagnement à l'année assuré par un(e) étudiant(e) ayant brillamment réussi le PASS. Le rôle du tuteur est très important, tantôt conseiller, tantôt coach, il apporte un soutien moral essentiel à la motivation et à la confiance de l'élève.

Aide à l'orientation

Pour accompagner les élèves à chaque étape du calendrier Parcoursup, nous leur proposons trois visioconférences d'orientation :

- 1 visioconférence portant sur la procédure Parcoursup (la formulation des vœux, le projet de formation motivé...),
- 2 visioconférences animées par des étudiants portant sur le choix des facultés.



Entraînements & évaluation

Une banque de QCM

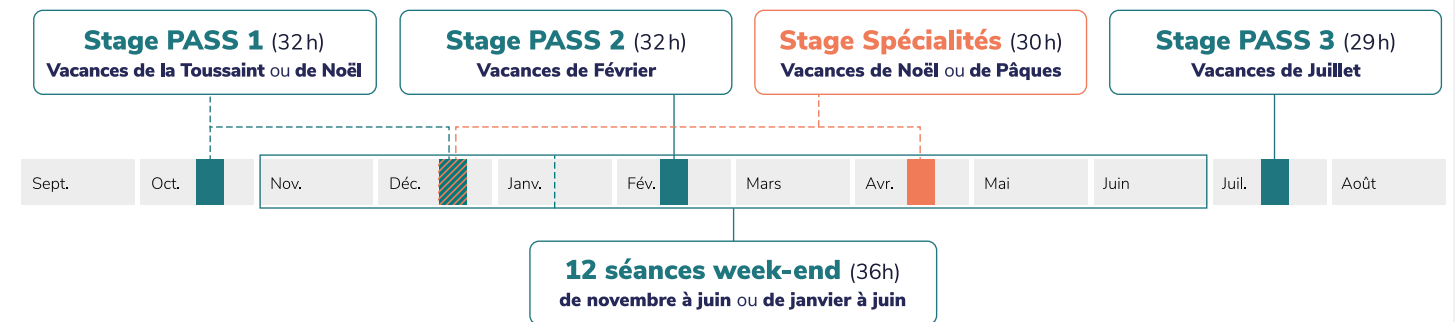
Nous mettons à disposition des élèves une banque de QCM permettant aux élèves un entraînement à l'envie, en toute autonomie et flexibilité, avec corrections disponibles sur une plateforme digitale.

Un concours blanc

Chaque élève passe, début juillet, un concours blanc portant sur l'ensemble du programme de la préparation. Il permet aux élèves d'identifier les notions acquises, mais également celles à retravailler le cas échéant. Ce concours blanc donne lieu à l'établissement d'un classement et permet ainsi à chaque participant de se situer au sein de la promotion.

Calendrier

Le calendrier de notre préparation a été élaboré avec soin pour tenir compte de chaque échéance de l'année de terminale, tout en projetant le lycéen dans l'année de PASS. Pour lisser la charge de travail, nous avons mis en place un système alternant stages pendant les vacances scolaires et séances de QCM certains week-ends. Notre prépa peut être suivie par des élèves des zones A, B et C.



Stage PASS 1

Proposé au choix pendant les vacances de la Toussaint ou de Noël, ce stage aborde les premiers chapitres des matières à réflexion de l'année de PASS, avec une large place accordée à la physique et la chimie. Les matières médicales sont également abordées et la gestion du temps de travail traitée au travers d'un atelier méthodologique dédié.

Stage PASS 2

Ce second stage est l'occasion d'aller plus loin dans le traitement du programme du PASS. L'accent est mis sur les matières très sélectives et à fort coefficient. L'entraînement spécifique aux QCM avec évaluation permet aux élèves de mesurer leur maîtrise des notions. Des conseils pour travailler les matières « techniques » sont dispensés par des étudiants ayant brillamment réussi le PASS.

Stage Spécialités

Proposé au choix pendant les vacances de Noël ou de Pâques, ce stage optionnel permet de renforcer le niveau des élèves dans 2 spécialités scientifiques au choix (mathématiques, physique-chimie et/ou SVT). Grâce à ce stage de 30h de cours en direct, les élèves mettent toutes les chances de leur côté d'exceller lors des épreuves du Bac et de renforcer leur dossier Parcoursup.

Stage PASS 3

Organisé début juillet, le dernier stage renforce encore l'avance prise sur le programme du PASS. Un atelier méthodologique permettra par ailleurs de peaufiner sa méthode de travail pour aborder le PASS en toute confiance. Enfin, un concours blanc classant portant sur le programme des 3 stages permettra aux élèves de se situer au sein de la promotion.

Séances Week-end

Pour familiariser les élèves avec le format des épreuves du PASS, 12 séances de résolution de QCM sont organisées le week-end, tout au long de l'année.

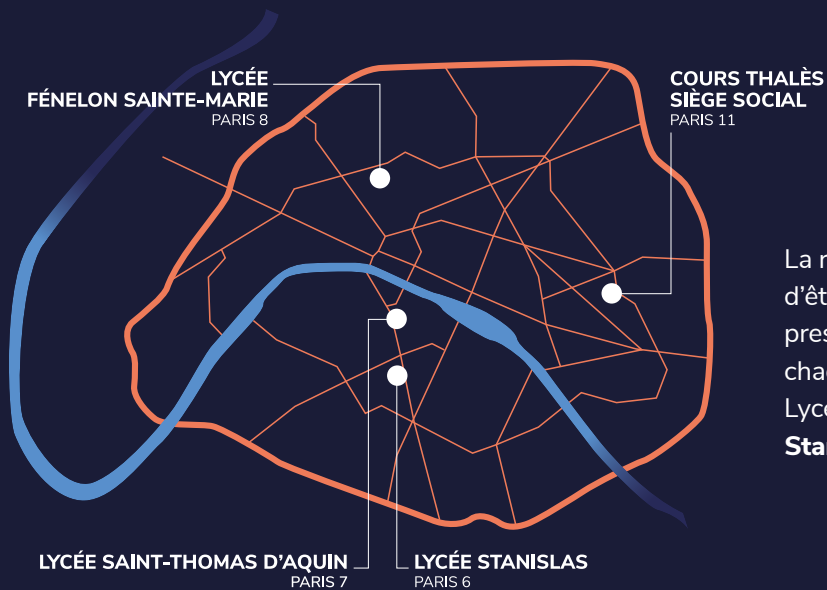
Tarif

Prépa Terminale Santé
2 990 € 147 heures

Prépa Terminale Santé + option Bac
3 390 € 177 heures

S'inscrire en Terminale Santé

Nos centres de stages à Paris



La réputation de Cours Thalès nous permet d'être accueillis au sein d'établissements prestigieux et d'offrir un cadre privilégié à chacun de nos élèves :

Lycées **Fénelon Sainte-Marie** (8^e),
Stanislas (6^e) et **Saint-Thomas d'Aquin** (7^e)

Nos stages en visio

Nous disposons d'un centre dédié et 15 salles équipées pour une expérience en totale immersion.

- Échanges directs et interactifs avec les professeurs
- Correction individuelle des exercices
- Formule à l'année ou stage à la carte

